

# Биржевой рынок нефтепродуктов СПБМТСБ

Материалы к заседанию  
Биржевого комитета  
по ОТП (франко-резервуар ОТП) и  
МОПТ (самовывоз а/т)

2 декабря 2020 года



# СПБМТСБ

Санкт-Петербургская Международная  
Товарно-сырьевая Биржа

# Дизельное топливо (ДТ летнее). Франко-резервуар ОТП



## Итоги торгов

	Ноябрь 2020 года	+/- Октябрь 2020 года	Всего с начала года январь-ноябрь 2020 года	+/- Ноябрь 2019 года
Объем торгов, тонн	20 010	-8 702	263 405	-14 079
Количество договоров, ед.	495	-97	4 497	-41
Средний объем договора, тонн	40	-8	59	-23

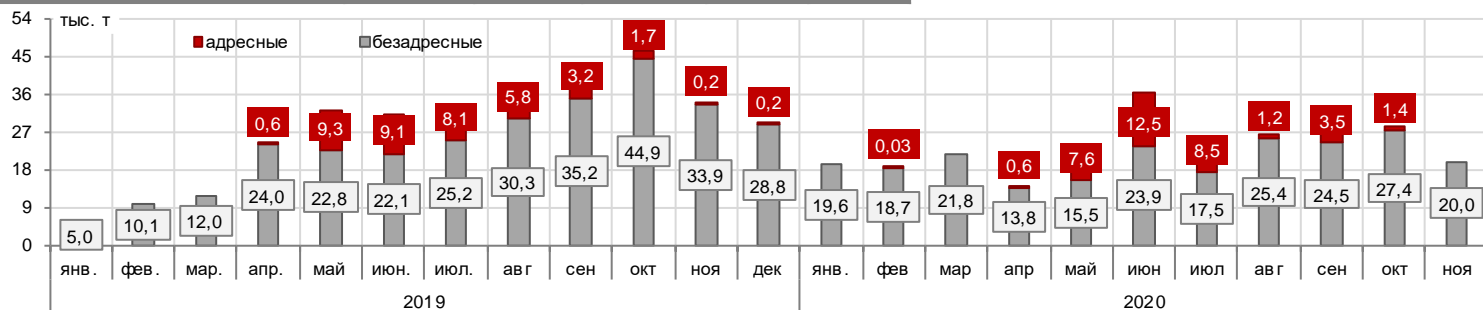
## Ноябрь 2020

Компания-продавец	ноя.20		окт.20		+/- к окт.2020	
	Доля	Объем	Объем	Изменение	Процент	
Транснефтепродукт	43,9%	8 786	7 385	+1 401	+19,0%	
ЛУКОЙЛ-РНП-Трейдиг	21,1%	4 224	6 858	-2 634	-38,4%	
ТК ТранзитСити	9,1%	1 829	4 171	-2 342	-56,1%	
Топтрейд	7,5%	1 510	0	+1 510	+100,0%	
ВСК-Трейд	3,9%	780	100	+680	+7 раз	
ТН-АЗС-Запад	3,8%	751	1 250	-499	-39,9%	
КД-ойл	3,1%	615	1 849	-1 234	-66,7%	
Солид-товарные рынки	1,9%	382	480	-98	-20,4%	
Солид-Смоленск	1,7%	343	699	-356	-50,9%	
Газпром ГНП продажи	0,2%	50	500	-450	-90,0%	
Прочие	3,8%	740	5 420	-4 680	-86,3%	
<b>Итого</b>	<b>100,0%</b>	<b>20 010</b>	<b>28 712</b>	<b>-8 702</b>	<b>-30,3%</b>	

## Базисы поставки (доля)



## Объем продаж



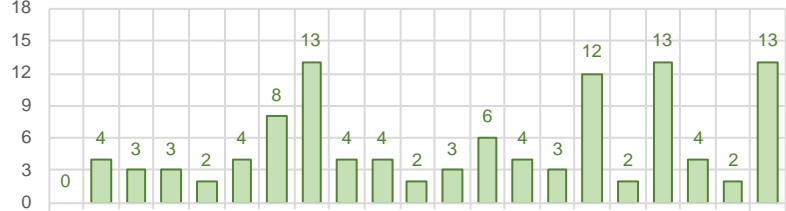
## ЛПДС Володарская



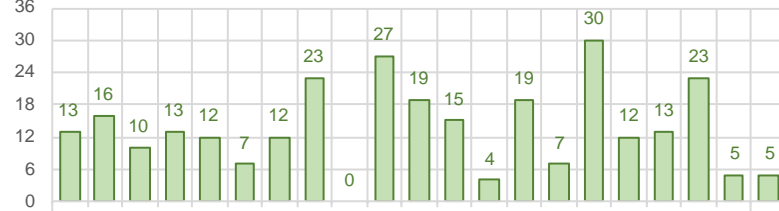
## ЛПДС Невская



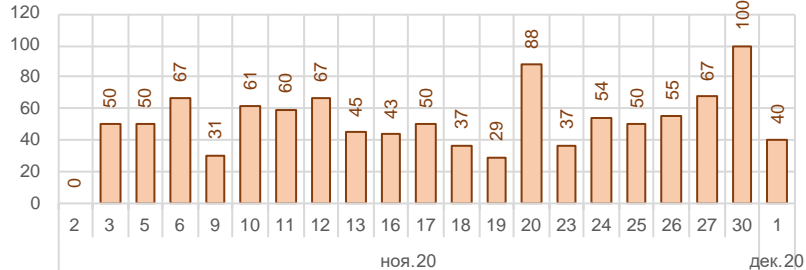
### Количество договоров, учитываемых при расчете индекса



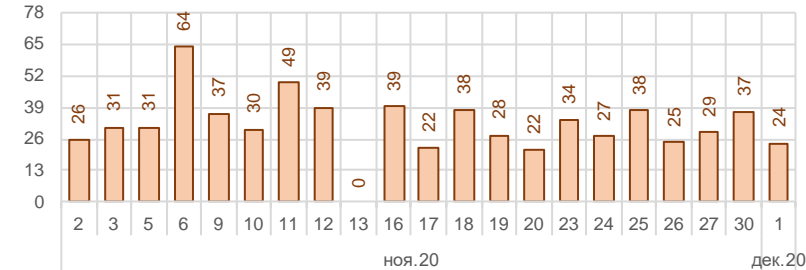
### Количество договоров, учитываемых при расчете индекса



### Средний размер договоров, учитываемых при расчете индекса



### Средний размер договоров, учитываемых при расчете индекса



## ЛПДС Белгород



## ЛПДС Воронеж



## ЛПДС Никольское-1



## НП Брянск



## ЛПДС Черкассы



## НС Нагорная



## НС Солнечногорская



# Автомобильный бензин. Самовывоз автомобильным транспортом



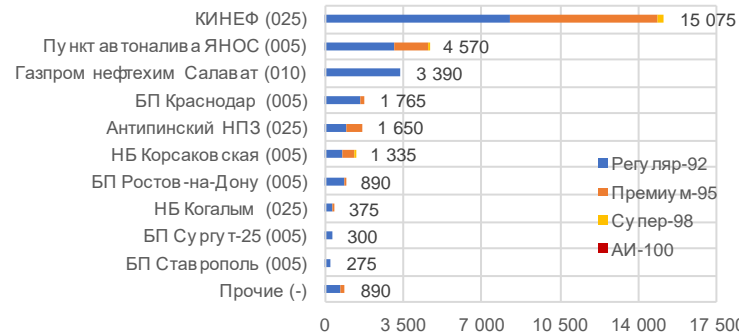
## Итоги торгов

	Ноябрь 2020 года	+/- Октябрь 2020 года	Всего с начала года январь-ноябрь 2020 года	+/- Ноябрь 2019 года
Объем торгов, тонн	30 515	-5 105	311 100	+15 530
Количество договоров, ед.	668	-111	6 622	+390
Средний объем договора, тонн	46	-0	47	-8

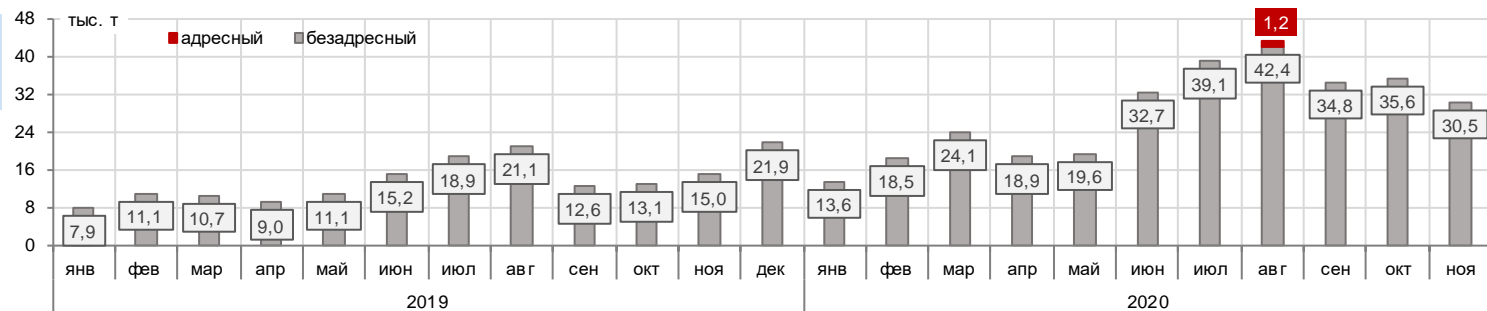
## Ноябрь 2020

Компания-продавец	ноя.20	окт.20	+/- к окт.2020	
Сургутнефтегаз	15 075	15 100	-25	-0,2%
Роснефть (сбыты)	6 170	9 145	-2 975	-32,5%
Газпром ГНП продажи	3 505	6 145	-2 640	-43,0%
Газпром нефтехим Салават	3 390	3 080	+310	+10,1%
СОКАР ЭНЕРГОРЕСУРС	1 650	1 475	+175	+11,9%
ЛУКОЙЛ-Западная Сибирь	550	600	-50	-8,3%
ГУП РК Черноморнефтегаз	175	75	+100	+1,3 раза
<b>Итого</b>	<b>30 515</b>	<b>35 620</b>	<b>-5 105</b>	<b>-14,3%</b>

## Базис поставки (размер лота)



## Итоги торгов



## КИНЕФ. Регуляр-92



## Пункт автоналива ЯНОС. Регуляр-92



## Газпром нефтехим Салават. Регуляр-92



## БП Краснодар. Регуляр-92



# Дизельное топливо. Самовывоз автомобильным транспортом



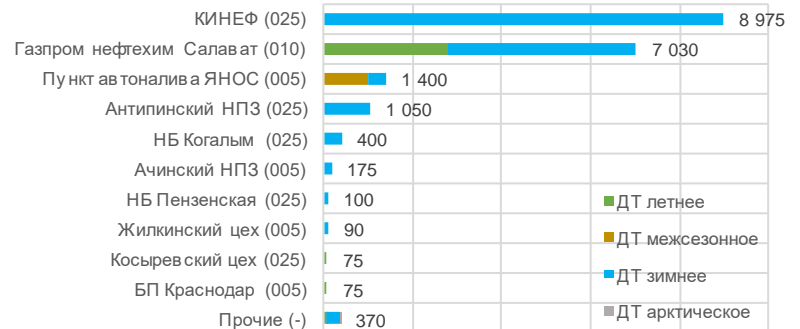
## Итоги торгов

	Ноябрь 2020 года	+/- Октябрь 2020 года	Всего с начала года январь-ноябрь 2020 года	+/- Ноябрь 2019 года
Объем торгов, тонн	19 740	-10 885	277 105	+9 865
Количество договоров, ед.	418	-120	5 063	+231
Средний объем договора, тонн	47	-10	55	-6

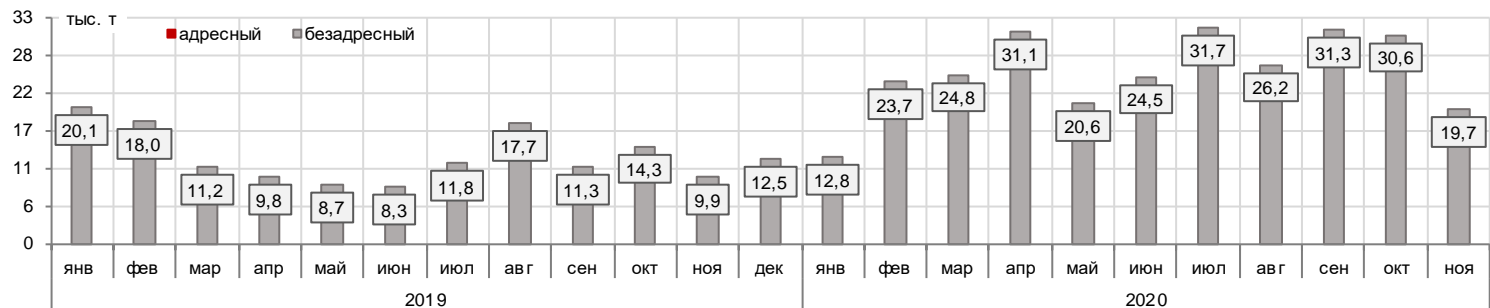
## Ноябрь 2020

Компания-продавец	ноя.20	окт.20	+/- к окт.2020	
Сургутнефтегаз	8 975	18 475	-9 500	-51,4%
Газпром нефтехим Салават	7 030	8 470	-1 440	-17,0%
Роснефть (сбыты)	2 200	1 400	+800	+57,1%
СОКАР ЭНЕРГОРЕСУРС	1 050	775	+275	+35,5%
ЛУКОЙЛ-Западная Сибирь	400	400	0	0,0%
Газпром ГНП продажи	85	1 105	-1 020	-92,3%
<b>Итого</b>	<b>19 740</b>	<b>30 625</b>	<b>-10 885</b>	<b>-35,5%</b>

## Базис поставки (размер лота)



## Итоги торгов





### ЯНОС. ДТ межсезонное



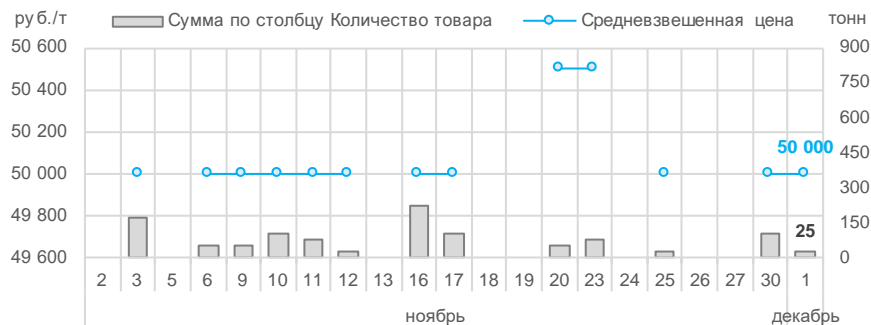
### КИНЕФ. ДТ зимнее



### Газпром нефтехим Салават. ДТ зимнее



### Антипинский НПЗ. ДТ зимнее



# Сжиженный углеводородный газ для бытовых нужд и автомобильного транспорта.



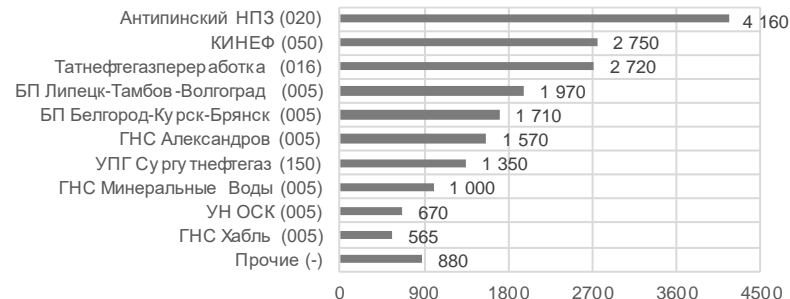
## Итоги торгов

	Ноябрь 2020 года	+/- Октябрь 2020 года	Всего с начала года январь-ноябрь 2020 года	+/- Ноябрь 2019 года
Объем торгов, тонн	19 345	+1 522	124 095	+13 452
Количество договоров, ед.	795	+88	5 035	+637
Средний объем договора, тонн	24	-1	25	-13

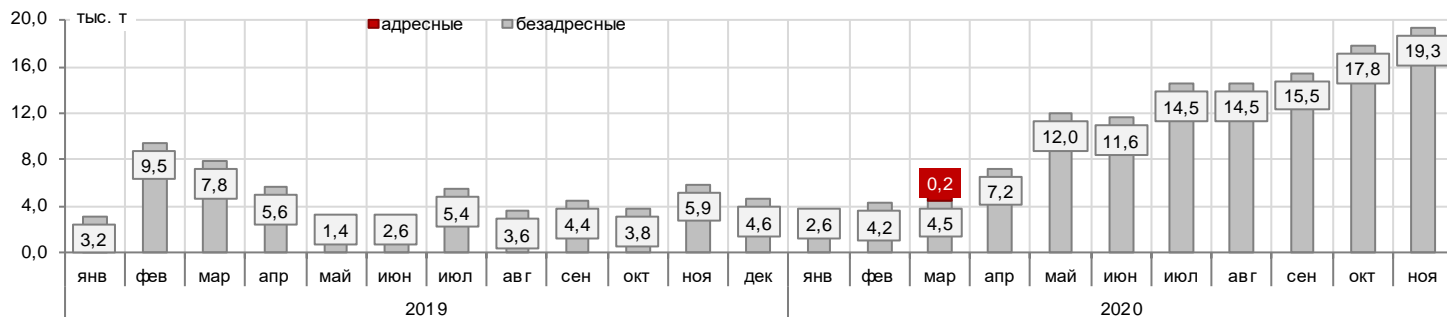
## Ноябрь 2020

Компания-продавец	ноя.20	окт.20	+/- к окт.2020	+/- к окт.2020
Газпром ГНП продажи	7 890	6 645	+1 245	+18,7%
СОКАР ЭНЕРГОРЕСУРС	4 160	3 780	+380	+10,1%
Сургутнефтегаз	4 100	5 050	-950	-18,8%
Татнефть	2 720	1 648	+1 072	+65,0%
Роснефть	475	600	-125	-20,8%
Нижнекамскнефтехим	0	100	-100	-100,0%
<b>Итого</b>	<b>19 345</b>	<b>17 823</b>	<b>+1 522</b>	<b>+8,5%</b>

## Базис поставки (размер лота)



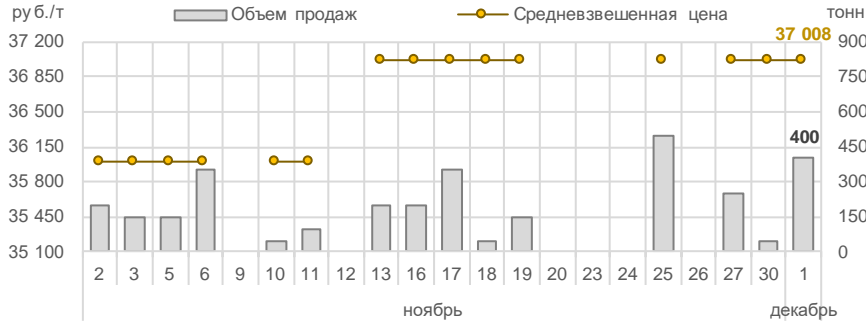
## Итоги торгов



# Сжиженный углеводородный газ для бытовых нужд и автомобильного транспорта.



### КИНЕФ. СУГ



### Антипинский НПЗ. СУГ



### Татнефтегазпереработка (УТНГП). СУГ



### БП Липецк-Тамбов-Волгоград. СУГ



Спасибо за внимание!

**Офис в Москве:**

119021, ул. Тимура Фрунзе, д. 24.

тел.: +7 (495) 380-04-24,

факс: +7 (495) 380-04-23

**Офис в Санкт-Петербурге:**

191119, ул. Марата д. 69-71, лит. А,

помещение 7-Н

тел.: +7 (812) 449-53-83

[www.spimex.com](http://www.spimex.com)



# СПБМТСБ

Санкт-Петербургская Международная  
Товарно-сырьевая Биржа